

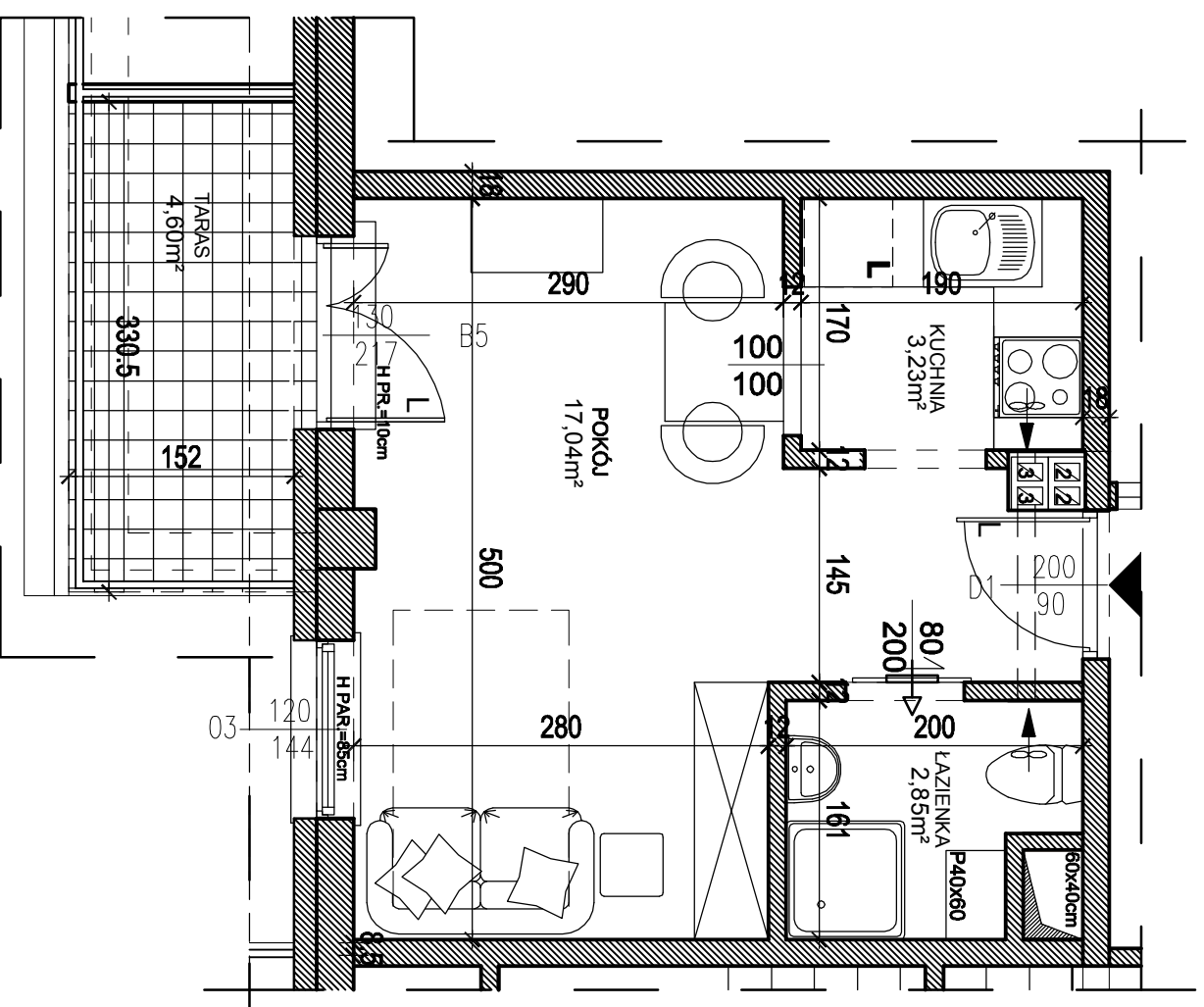
# MIESZKANIE 3 / 3

SKALA 1:50

# PIĘTRO III



BUDYNEK MIESZKALNY,  
WIELORODZINNY Z USŁUGAMI  
I GARAŻEM  
PRZY UL. OKRZEI W KIELCACH



## MIESZKANIE 3/3

ŁAZIENKA	2,85m <sup>2</sup>
POKÓJ DZIENNY	17,04m <sup>2</sup>
KUCHNIA	3,23m <sup>2</sup>
RAZEM	23,12m <sup>2</sup>
+TARAS	4,60m <sup>2</sup>

