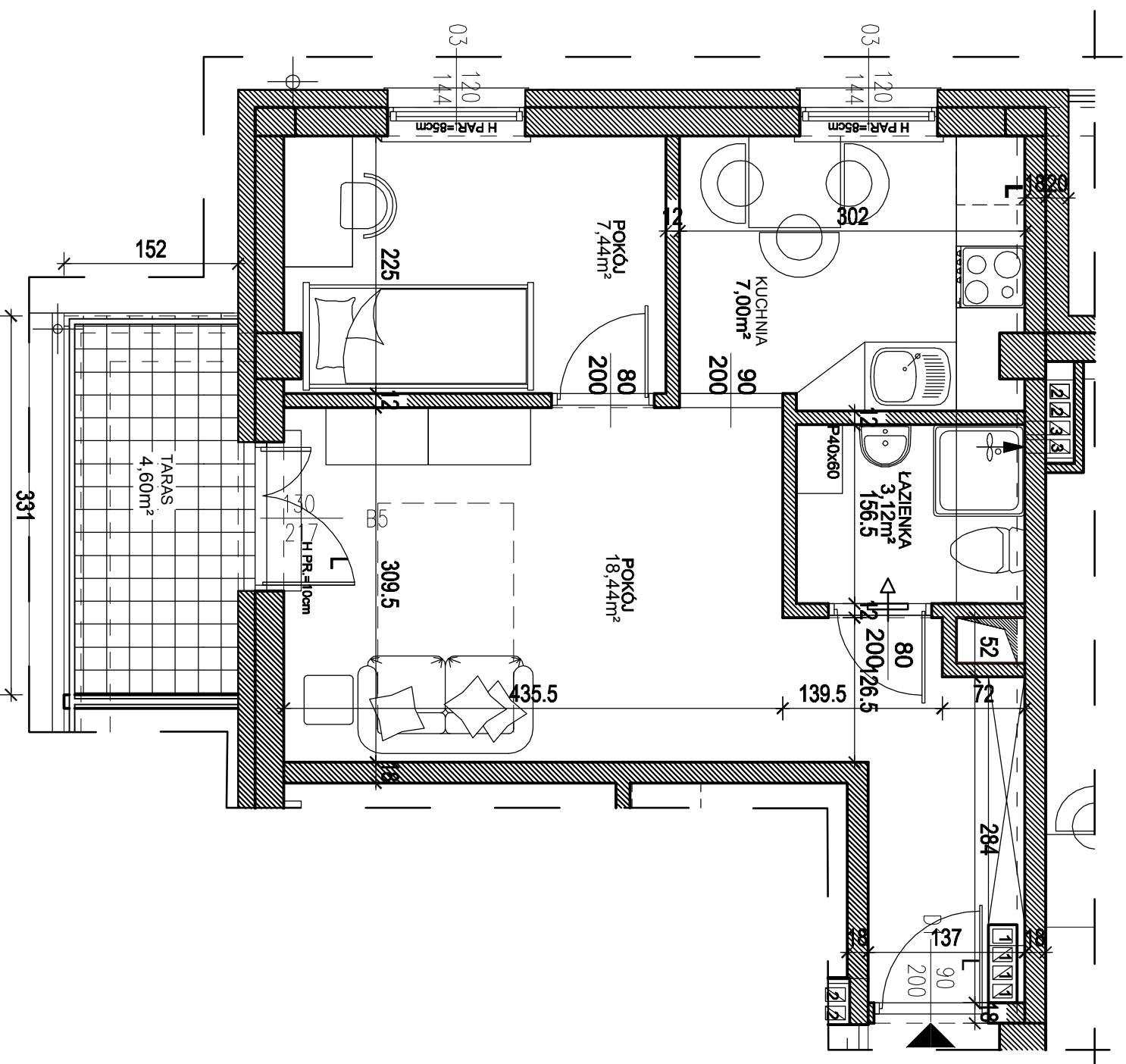


# MIESZKANIE 3 / 2

SKALA 1:50

# PIĘTRO III



BUDYNEK MIESZKALNY,  
WIELORODZINNY Z USŁUGAMI  
I GARAŻEM  
PRZY UL. OKRZEI W KIELCACH

## MIESZKANIE 3/2

ŁAZIENKA	3,12m <sup>2</sup>
POKÓJ DZIENNY	18,44m <sup>2</sup>
KUCHNIA	7,00m <sup>2</sup>
POKÓJ	7,44m <sup>2</sup>
RAZEM	36,00m <sup>2</sup>
+TARAS	4,60m <sup>2</sup>

